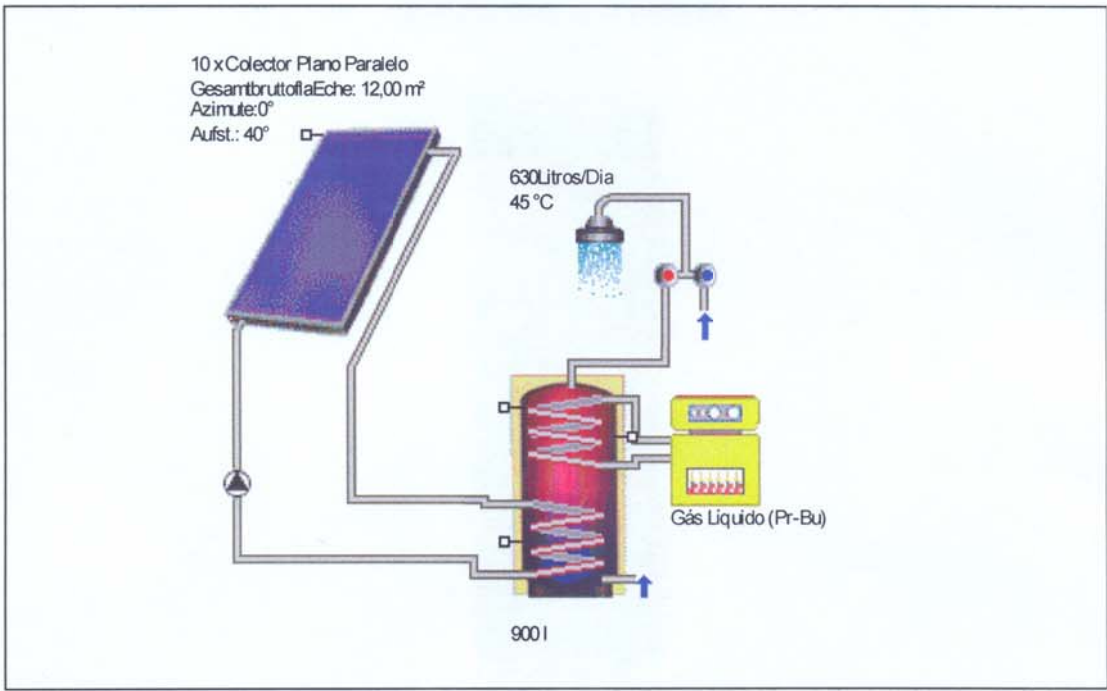




Parque Serpa



Início do Período: 01-01-06		Final do Período: 31-12-06	
Irradiação da área de superfície do coletor:	18,58 MWh		1857,6 kWh/m ²
Energia produzida pelos colectores:	7,43 MWh		743,2 kWh/m ²
Energia Produzida pelo Circuito Fechado do Coletor:	6,87 MWh		686,67 kWh/m ²
Fonte de Energia para Aquecimento de AQS:	7,02 MWh		
Contribuição Solar para AQS:	6,87 MWh		
Energia do Aquecimento Auxiliar	1461,5 kWh		

Gás Líquido (Pr-Bu) Poupanças: 308,1 m³
Emissões de CO2 evitadas: 2.130,3 kg

Fracção Solar AQS: 82,5 %
Eficiência do Sistema: 37,0 %



Dados do Projecto

Localização	"Beja"
Ficheiro de Dados Climáticos	1763,37 kWh
Radiação Total Global Anual	Arvores Grandes a Sul
Sombreamento do Sistema	38,02 °
Latitude:	7,87 °
Longitude:	

Dados Básicos

Águas Quentes Sanitárias

Consumo Diário	630 l	
Temperatura Desejada:	45 °C	
Temperatura da Água Fria:	13,2 °C	20,1 °C
Perfil de Consumo:	Sul dos Alpes - Interior	

Componentes do Sistema

Circuito do Colector

Tipo:	Colector Plano Paralelo
Área de Superfície Bruta:	12 m ²
Superfície Solar Activa	10 m ²
Ângulo de Inclinação:	40 °
Azimute:	0 °

Depósito de Acumulação de AQS Bivalente (Serpentina Dupla)

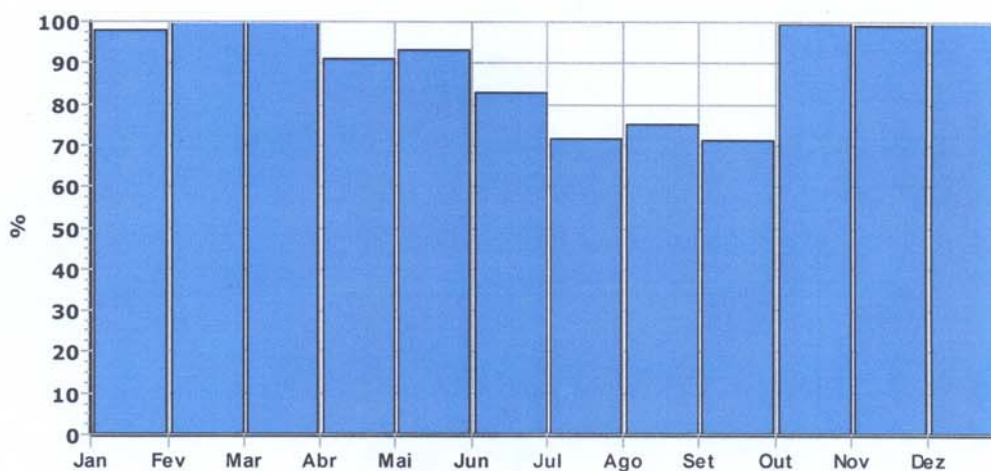
Tipo:	Depósito de Armazenamento TSOL
Volume:	900 l

Aquecimento Auxiliar

Tipo:	Gas Condensing Boiler - 5
Max. Potência Nominal:	5 kW



Fracción solar



	Irradiação sobre a Superfície do Colector [kWh]	Energia Produzida pelo Circuito do Colector [kWh]	Disponível Energy [kWh]	Fracción solar [%]	Emissões de CO2 evitadas [Kg]
Jan	1119	245	89	98	60
Fev	1092	196	81	100	49
Mar	1726	314	105	100	87
Abr	1565	512	471	91	140
Mai	1830	748	721	93	232
Jun	1876	898	1035	83	294
Jul	2080	1074	1427	72	352
Ago	2093	1109	1406	75	363
Set	1746	904	1208	71	296
Out	1460	456	320	100	148
Nov	1005	216	78	99	59
Dez	984	194	84	100	48
Ano	18576	6867	7024	82,5	2130

A fracção solar é determinada aritmeticamente para cada hora do ano e para um mês, de acordo com os valores acima tabelados. Mesmo se a energia total produzida pelo sistema solar neste mês for superior às necessidades energéticas para este mês, a fracção solar média pode ainda ser menor que 100%.

Estes cálculos foram realizados por T*SOL camp, o programa de simulação para sistemas solares térmicos. O diagrama esquemático da instalação não substitui o dimensionamento técnico completo da instalação Solar Térmica.

Financiado por: